

# SpeechExec Pro

## Einfacher diktieren.

Sie werden sich schnell an die Vorteile der Philips Diktier- und Wiedergabesoftware SpeechExec Pro gewöhnen, die das Leben für alle, die sich mit Dokumentationsprozessen befassen, wesentlich vereinfacht. Dem Autor bietet diese Software bedienungsfreundliche Funktionen für eine klare und transparente Organisation der Diktate. Schreibkräfte erhalten moderne, professionelle Wiedergabefunktionen sowie praktisches Zubehör, und IT-Manager profitieren von dem geringeren Aufwand an Finanz- und Humanressourcen.

SpeechExec Pro wurde in enger Zusammenarbeit mit Partnern und Kunden entwickelt und basiert auf dem umfangreichen Philips Know-how über Prozesse in Arbeitsbereichen, in denen viel diktiert wird. SpeechExec Pro wurde für die Verwendung mit Philips Eingabegeräten entwickelt und bietet damit eine digitale Diktierlösung aus einer Hand: von mobilen und PC-Aufnahmegaräten, Diktier- und Wiedergabesoftware bis hin zu Kopfhörer und Fußschalter für eine stressfreie Wiedergabe.



Die netzbasierte Diktier- und Wiedergabesoftware SpeechExec Pro ist auf die hohen Ansprüche professioneller Anwender digitaler Diktiersysteme zugeschnitten und bietet erweiterte Funktionen wie zum Beispiel die Verschlüsselung von Daten und die nahtlose Integration mit medizinischen und juristischen IT-Systemen. SpeechExec Pro erleichtert das gemeinsame Verwalten und Archivieren von Diktaten sowie Zugreifen auf diese und vereinfacht die Kommunikation zwischen Autor und Sekretärin – ein weiteres Vorteil von Philips digitalen Diktiergeräten. SpeechExec Pro basiert auf der neuesten digitalen Diktier-technologie und verfügt über eine moderne und intuitive Benutzeroberfläche.

# SpeechExec Pro

## Eine starke Verbindung

Vertrauliche Patienten- oder Klientendaten werden durch Dateiverschlüsselung geschützt, so dass nur berechnete Personen auf aufgezeichnete Informationen zugreifen können. Als Netzwerk-Installation kann die neue Software zentral installiert werden; dadurch ist keine zeitaufwendige Software-Administration und -wartung auf einzelnen PCs mehr notwendig. Zusammengefasst bildet diese zukunftssichere Diktier- und Wiedergabesoftware das Fundament für den Aufbau einer effizienten digitalen Diktierinfrastruktur. Sie vereint Autoren, Sekretärinnen und IT-Manager unter einem Dach und beschleunigt damit wichtige Prozesse in Ihrem Unternehmen.



Diese Diktierlösung kann auf dem lokalen Netz oder über Internet verwendet werden; aufgezeichnete Sounddateien können je nach Anforderung automatisch über das Firmennetz oder per E-mail verschickt oder auf einen FTP-Server geladen werden. Autoren können dringende Diktate schnell und einfach priorisieren und in Arbeit befindliche Diktate nachverfolgen; das System benachrichtigt den Autor, sobald eine dringende Arbeit abgeschlossen ist. Schreibkräfte profitieren von der klaren Übersicht über die Diktate – eine effiziente Arbeitsplanung. Die Meldung über einen neu eingegangenen Auftrag ermöglicht den sofortigen Beginn mit der Abschrift; auf Diktat-Informationen kann auch während des Schreibens zugegriffen werden, und mit der eingebauten Tastatur-Steuerung wird die Benutzung der Maus unnötig.

## SpeechExec Pro – Die wichtigsten Vorteile:

- Innovative Diktier- und Wiedergabesoftware beschleunigt wichtige Arbeitsprozesse.
- Erhältlich in maßgeschneiderten Paketen, die speziell für Autoren und Schreibkräfte entwickelt wurden.
- SpeechExec Pro ist vollständig kompatibel mit den Philips Eingabeberäten SpeechMike und Digital Pocket Memo® sowie mit dem Philips Zubehör.
- Ergonomische Tastenbedienung bei Aufnahme und Wiedergabe vermeidet Stress und Fehler.
- Eine robuste und zukunftssichere Technologie sorgt für eine lange Lebensdauer des Produkts.
- Einfache Erlernbarkeit der Bedienung durch intuitive Benutzeroberfläche.
- Höchster Datenschutz durch individuelle Benutzerrechte und Verschlüsselung.
- .dss-Dateiformat sorgt für kristallklare Tonqualität und minimale Dateigröße.



## Autoren

### Steuern Sie Ihre Diktate

- Der effiziente Umgang mit Sounddateien vom Diktat bis zur Archivierung sorgt für stressfreies Arbeiten.
- Dringende Diktate können einfach mit Prioritäten gekennzeichnet werden.
- Gesprochene Anweisungen verbessern die Kommunikation mit Ihrer Sekretärin.
- Datenschutz (Verschlüsselung/Entschlüsselung) erlaubt nur berechtigten Personen den Zugriff auf Ihre Dokumente.
- Mit Hilfe der Job-Status-Informationen können Sie den Status von in Arbeit befindlichen Diktaten verfolgen.
- Meldungen über „Auftragsbeginn“ und „Auftragsende“ sorgen dafür, dass keine Zeit verschwendet wird.
- Die sichtbare und hörbare Aufnahmeanzeige eliminiert Fehler und Datenverlust.

### Arbeitsliste Autor



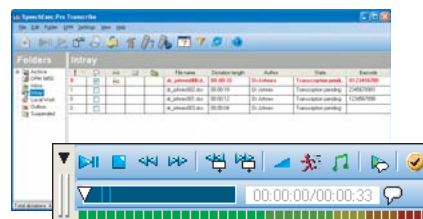
Recorder

## Schreibkräfte

### Managen Sie Ihr Arbeitspensum

- Gute Dokumentenübersicht ermöglicht effizientere Organisation und Planung des Arbeitspensums.
- Zugang zur Auftragsinformation während des Ausschreibens.
- Meldung über den Eingang eines neuen Diktats ermöglicht den sofortigen Beginn der Abschrift.
- Möglichkeit, Autorenfehler zu beheben, sorgt für hohe Genauigkeit.
- Fußschalter ermöglicht Steuerung der Wiedergabe ohne zusätzlicher Verwendung einer Maus.
- Kristallklare .dss-Tonqualität erleichtert das akkustische Verstehen.
- Ergonomische Kopfhörer für komfortables Abhören auch bei langen Aufnahmen.

### Arbeitsliste Schreibkraft



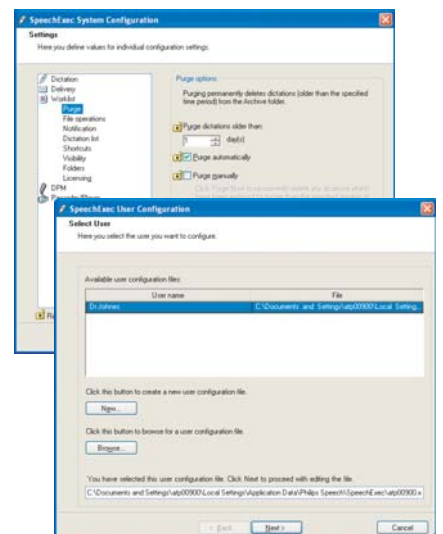
Player (Kompakt-Ansicht)

## Administratoren

### Vertrauen Sie unserer Technologie

- Netzbasierter Installation spart Ressourcen.
- Support von Terminalserver-Umgebungen.
- Einfach zu warten, daher geringere Betriebskosten.
- Große Systemflexibilität erlaubt Anpassung an unerwartete Ereignisse.
- Die verschlüsselte Datenübertragung entspricht den neuesten IT-Sicherheitsstandards.
- Zugangsrechte für Benutzer verhindern Fehler oder den Missbrauch von Daten.
- Vorkonfiguration reduziert Benutzerinteraktion auf ein Minimum.

### Systemkonfiguration



# Auf einen Blick

	Diktier-Set			Wiedergabe-Set	Software	
	SpeechMike Exec Classic 7260 (PH)	SpeechMike Exec Classic 7262 (INT)	SpeechMike Exec Pro 7274	SpeechExec Pro Transcription Set 7277	SpeechExec Pro Dictate 7255	SpeechExec Pro Transcribe 7257
<b>Software-Eigenschaften</b>						
<b>Recorder</b>						
Tonvolumenanzeige	•	•	•	–	•	–
Grafische Positionsanzeige	•	•	•	–	•	–
Vorspulen, Zurückspulen, Springen	•	•	•	–	•	–
Hörbare Scan-Funktion	•	•	•	–	•	–
Geschwindigkeits- / Ton- / Volumensteuerung	• / • / •	• / • / •	• / • / •	–	• / • / •	–
Echtzeit-Zähler	•	•	•	–	•	–
Automatischer Rückschritt	•	•	•	–	•	–
Diktierereigenschaften-Anzeige	•	•	•	–	•	–
Index- / Spezielle / Gesprochene Anweisungen	• / • / •	• / • / •	• / • / •	–	• / • / •	–
Sprachaktivierung	•	•	•	–	•	–
Zweifarbige Aufnahmeanzeige	•	•	•	–	•	–
Einfüge- / Lösch- / Überschreibmodus	• / • / •	• / • / •	• / • / •	–	• / • / •	–
DSS / WAV Aufnahmen	•	•	•	–	•	–
<b>Player</b>						
Tonvolumenanzeige	•	•	•	•	•	•
Grafische Positionsanzeige	•	•	•	•	•	•
Vorspulen, Zurückspulen, Springen	•	•	•	•	•	•
Hörbare Scan-Funktion	•	•	•	•	•	•
Echtzeit-Zähler	•	•	•	•	•	•
Index- / Spezielle / Gesprochene Anweisungen	• / • / •	• / • / •	• / • / •	• / • / •	• / • / •	• / • / •
DSS / WAV / WMA / MP3 Wiedergabe	•	•	•	•	•	•
Geschwindigkeits- / Ton- / Volumensteuerung	• / • / •	• / • / •	• / • / •	• / • / •	• / • / •	• / • / •
Diktierereigenschaften-Anzeige	•	•	•	•	•	•
Automatischer Rückschritt	•	•	•	•	•	•
<b>Arbeitsblatt / Workflow</b>						
Bekannte Ordner Ansicht	•	•	•	•	•	•
Konfigurierbares Arbeitsblatt	•	•	•	•	•	•
Job-Statusanzeige	•	•	•	•	•	•
Automatisches Dateimanagement	•	•	•	•	•	•
Mehrere Sortier- / Filteroptionen	• / •	• / •	• / •	• / •	•	• / •
Link zu Spracherkennung – eingebaute Schnittstelle	•	•	•	•	•	•
Digital Pocket Memo Download	•	•	•	•	•	•
Automatische / manuelle Email- und FTP-Versendung	• / •	• / •	• / •	• / •	• / •	• / •
Automatisches Backup	•	•	•	•	•	•
Verschlüsselung / Entschlüsselung (HIPAA konform)	• / •	• / •	• / •	• / •	• / •	• / •
Automatisches Archivieren und Löschen	•	•	•	•	•	•
Meldung an Autor / Sekretärin	• / –	• / –	• / –	– / •	• / –	– / •
Bedienung mit konfigurierbaren Hotkeys	•	•	•	•	•	•
Bedienung mit einer Hand	•	•	•	–	•	–
<b>Administration</b>						
System- und Anwenderkonfiguration	•	•	•	•	•	•
■ Individuelle Sperreinstellungen	•	•	•	•	•	•
■ Voreinstellungen definieren	•	•	•	•	•	•
■ Anzeigen / Verstecken von Funktionstasten	•	•	•	•	•	•
Silent Setup Option	•	•	•	•	•	•
Automatisches Internetupdate	•	•	•	•	•	•
<b>PC-Anforderungen</b>						
Minimum	Pentium II, 233 MHz und 64 MB RAM / Self-powered USB-Anschluss (für USB-Geräte)					
Empfohlen	Pentium III, 500 MHz und 128 MB RAM / Self-powered USB-Anschluss (für USB-Geräte)					
Festplatte	150 MB freier Festplattenspeicher					
<b>Software-Anforderungen*</b>						
	Microsoft Windows 2000 (SP3 für DPM support) / Microsoft Windows XP					
<b>Zum Lieferumfang gehört</b>						
Software	SpeechExec Pro Dictate	SpeechExec Pro Dictate	SpeechExec Pro Dictate	SpeechExec Pro Transcribe	SpeechExec Pro Dictate	SpeechExec Pro Transcribe
Hardware	SpeechMike Classic 5260	SpeechMike Classic 5262	SpeechMike Pro 5274	Fußschalter, Kopfhörer, USB Adapter	–	–
Installations-Handbuch	•	•	•	•	•	•
Pass Through USB Software Dongle	•	•	•	•	•	•
Selbstklebe-Halterung	•	•	•	–	–	–

\* Für alle angeführten Betriebssysteme empfehlen wir, das letzte erhältliche Service Paket anzulegen, bevor Sie SpeechExec installieren.